



Dr. Gorka Vázquez

Col. 398

Doctorado en el campo de las neurotrofinas y sistema musculoesquelético (Facultad de Medicina Universidad de Oviedo).

Master Universitario en Osteopatía.

Master Universitario en Nutrición y Dietética Hospitalaria.

Graduado en Fisioterapia.

Degree in Osteopathy (DO).

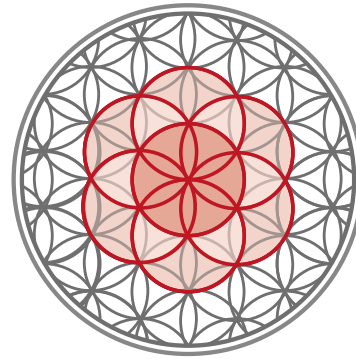
Experto en Nutrición Celular Activa.
(creador del concepto Rehabilitación Celular)

Especialista en Inducción Miofascial.

Especialista en Terapia Manual & Osteopatía en Animales.

Docente en Universidades y Escuelas nacionales e internacionales.

Miembro del equipo de investigación SINPOS (www.sinpos.com).



Instituto de Terapia Manual Avanzada

*“ Los doctores del futuro no darán medicina,
sino que interesarán a sus pacientes en el
cuidado del cuerpo, la dieta y la causa y
prevención de enfermedades. ”*

Thomas Edison

C/ Esther Carreño, 1 · 1º D
Avilés · Asturias

consulta con cita previa

679 925 750

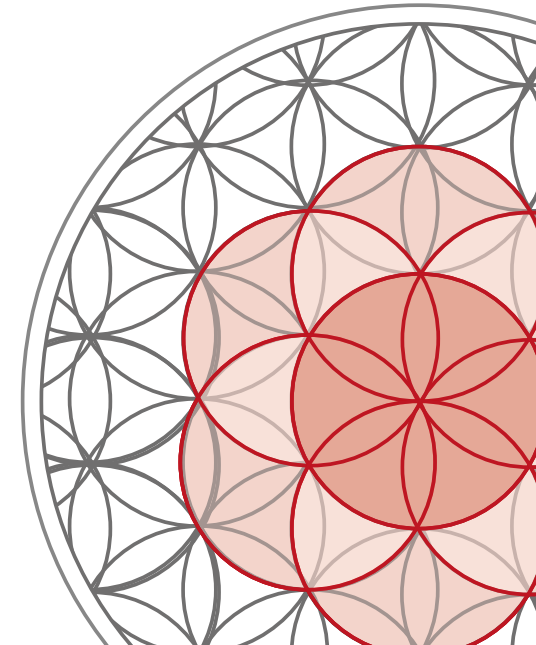
www.itmavanzada.com

consulta@itmavanzada.com

Instituto de
Terapia Manual Avanzada
Dr Gorka Vázquez

“ Sé el cambio que quieras ver en el mundo. ”

Mahatma Gandhi



RE-EQUILIBRATE

By Gorka Vázquez

El aspecto clínico de la enfermedad es solo un elemento, el más superficial y reciente, de un desarreglo biológico mucho más profundo y antiguo.

Un síntoma tiene el valor de existir; se le debe tener en cuenta, pero sin hacer de él el eslabón principal del diagnóstico.

El objetivo terapéutico se ha de basar en tratar la CAUSA de los diversos síntomas que presenta el paciente desde los diferentes planos de disfunción existentes:

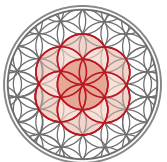
- **Energético-Emocional:** mediante Acupuntura.
- **Químico:** mediante Rehabilitación Celular.
- **Físico:** mediante Terapia Manual Osteopática.
- **Global:** mediante Gimnasia Readaptativa.

Nuestro objetivo es realizar un tratamiento de la causa del problema y no solo de las consecuencias, las cuales representan solo la punta del iceberg

En la consulta abordamos cuadros como:

- Alteraciones cardiovasculares (dislipemias, HTA...)
- Alteraciones del sistema nervioso (ansiedad, depresión, migrañas...)
- Alteraciones crónico-degenerativas
- Fibromialgia
- Alteraciones autoinmunes
- Alteraciones del aparato digestivo (hígado graso, gastritis, colon irritable...)
- Alteraciones genito-uritarias (candidiasis, cistitis...)

Todo ello tiene como nexo de unión el desarreglo biológico que se debe de abordar desde un **abordaje Biorregulador Integrativo**.



El **abordaje Biorregulador Integrativo** necesita previamente de un análisis funcional del paciente para determinar las dianas terapéuticas. Por ello en la consulta realizamos diferentes pruebas para valorar el estado funcional en el que se encuentra nuestro paciente.

SISTEMAS DE EVALUACIÓN FUNCIONAL

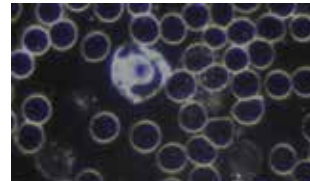
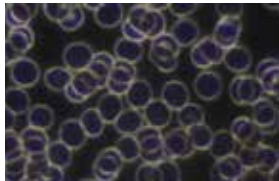
La **Kinesiología Holística** se basa en generar un estímulo en zonas concretas de nuestro organismo y donde la valoración de su reacción nos guía en el plan de actuación.

El uso del **Somatograma** nos ayuda a determinar la calidad del líquido intersticial o matriz extracelular, de ese modo tenemos una visión del ambiente celular.



EIS (Electro Interstitial Scan)

La **Microscopia de campo oscuro** es otra herramienta para aprender de primera mano acerca de la teoría del envejecimiento y la enfermedad. Con esta técnica podemos observar las características morfológicas así como la rapidez de degeneración de la sangre una vez extraída.



La **Medicina tradicional china** nos aporta muchas pistas acerca del estado funcional: el interrogatorio, la evaluación de la lengua, los pulsos, etc... son clave en este tipo de abordaje.

Por supuesto **Analíticas de sangre, Aminoacidogramas, Mineralogramas, Radiodiagnóstico...** son pruebas que forman parte de nuestro arsenal en caso de que sea necesario solicitarlas.

Rehabilitación Celular

Nuestras células necesitan una específica cantidad de micronutrientes para realizar su correcta función. Debido a la intoxicación procedente de las diferentes productos de los cuales nos alimentamos, así como el ambiente y el siempre presente estrés, nuestras células se ven desprovistas de estas fundamentales sustancias con lo que las funciones fisiológicas se ven afectadas.

Los diferentes órganos corporales verán así alterado su estado fisiológico y se producirá con el tiempo un fallo que llevará al desarrollo de una patología.

Muchos pacientes presentan diversas sintomatologías carentes de diagnóstico, donde no se han desarrollado cambios en el tejido sino que únicamente se ha alterado la función.

Estos estados alterados no son fruto de un día, sino que son el resultado de la acumulación en el tiempo de diferentes desarreglos: intoxicación, carencias subclínicas de micronutrientes, disbiosis, alteración de la permeabilidad intestinal, exceso de oxidación debido a los radicales libres...

El óptimo funcionamiento celular es una premisa indispensable para nuestra salud. No debemos conformarnos únicamente con un funcionamiento mediocre si queremos tener garantías de una buena salud futura.

Mediante un programa de **micronutrición funcional (NCA)** y un **plan de alimentación adaptado al paciente** abordaremos los pilares fundamentales en los que se basa la rehabilitación celular:

- 1) La puesta a punto emuntorial.
- 2) La higiene intestinal.
- 3) La equilibración del ambiente celular.
- 4) La reestructuración del terreno disfuncional.